



PT CAKRAWALA BIMA INSTRUMENT

Jl. Sanggar Kencana Utama, No 7, Jatisari, Buahbatu, Bandung, Jawa Barat

Alat Deteksi Virus Corona COVID-19

Metode PCR

Waktu analisis yang cepat dan akurat \pm 60 menit



Fitur:

- Sistem deteksi lima warna yang fleksibel, mudah dikalibrasi untuk pewarna pilihan Anda tanpa memerlukan tambahan set filter baru
- Plate Setup Wizard menuntun Anda dengan mudah melalui desain eksperimental
- Algoritma multikomponen optik canggih meminimalkan spektral cross talk - unggul untuk multiplexing

Spesifikasi:

- Dynamic Range: 9 logs of linear dynamic range
- Sensitivity: Detection of 1 copy of template in a 20 μ L reaction for a single reporter TaqMan[®] assay, with 99.7% confidence
- Run Time: < 30 minutes
- Thermal Cycling System: Peltier-based, 96-well block
- Optical System: CCD camera with halogen lamp excitation; five-excitation and five-emission filters
- Calibrated Dyes at Installation: FAM[™] /SYBR[®] Green, VIC[®] /JOETM, NED[™] /TAMRATM /Cy3[®], ROX[™] /Texas Red[®], and Cy5[®]
- Additional Dye Available: Calibration for new dyes within the wavelength range is possible by following the custom dye calibration procedure in the User's Manual. Purchase of additional filter sets is not necessary
- Passive Reference Dyes: ROX dye or any calibrated dye. Use of a passive reference dye is optional.
- Reaction Volumes: 5–30 μ L
- Sample Format: Fast 96-well plates optimized for 10 μ L reactions
- Peak Block Heating Rate: 5.5 $^{\circ}$ C
- Temperature Range: 4–100 $^{\circ}$ C
- Temperature Accuracy: \pm 0.25 $^{\circ}$ C of setpoint/display temperature, measured at 3 minutes after clock start
- Temperature Uniformity: \pm 0.50 $^{\circ}$ C, 30 seconds after clock start
- Dimensions (w x d x h): 34 cm (13.99 in) x 45 cm (17.72 in) x 49 cm (19.29 in)
- Weight: 34 kg (75 lb)
- Applications: Comparative Ct, Standard Curve, Relative Standard Curve, Allelic Discrimination, Plus/Minus
- Dye Discrimination: Multicomponenting algorithm
- Multiplate Data Comparison: Compare an unlimited number plates of gene expression assays
- Multiplex Capability: Multiplex up to five targets per well

Email: info@cbinstrument.com

Contact: 02273518599 / 082116978921

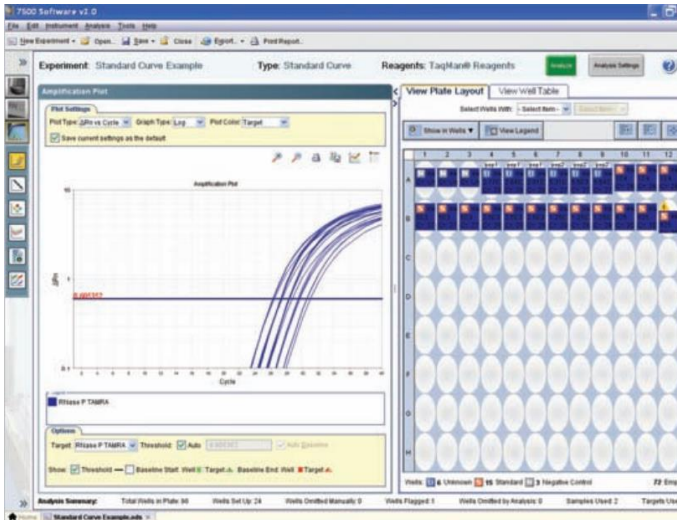
Website: <https://cbinstrument.com>





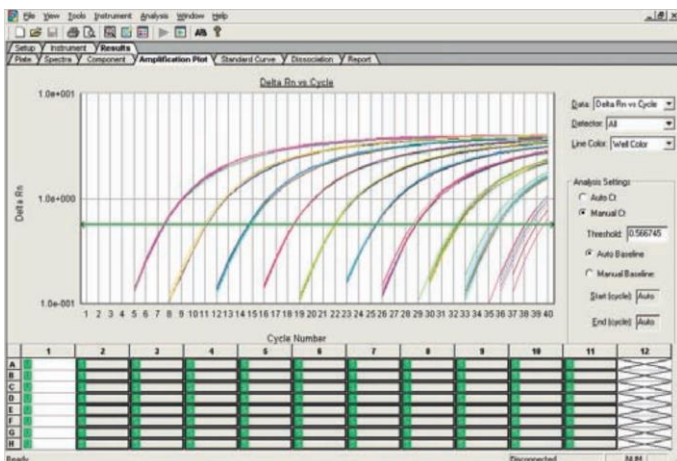
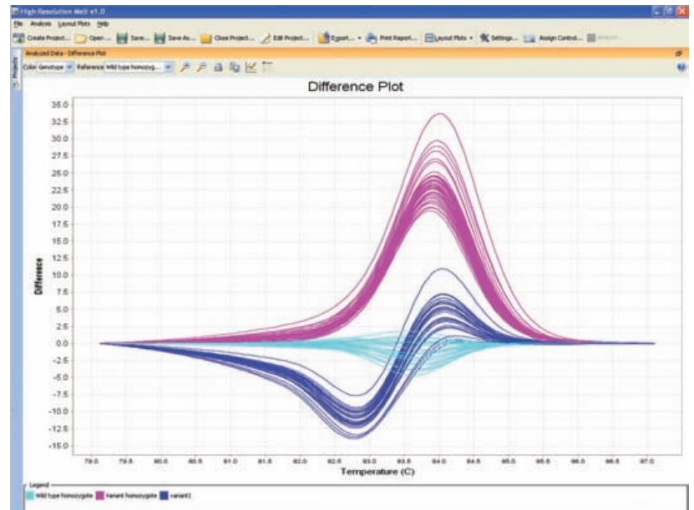
PT CAKRAWALA BIMA INSTRUMENT

Jl. Sanggar Kencana Utama, No 7, Jatisari, Buahbatu, Bandung, Jawa Barat



Plot penguat dari sistem di samping menunjukkan hasil dari TaqMan Fast RNase P Instrument Verification Plate. Dengan menggunakan pengujian ini, alat ini dapat membedakan antara sampel yang masing-masing mengandung 5.000 salinan dan 10.000 salinan templat DNAs secara akurat, dengan tingkat kepercayaan 99,7% dan waktu analisa sekitar 30 menit.

Plot perbedaan yang dihasilkan oleh Applied Biosystems' HRM Software. Sebuah fragmen panjang 96 bp dari gen Keratin 23 manusia yang mengandung varian G > A diamplifikasi dari sampel DNA dan dilebur pada alat ini. Tiga replika dari masing-masing genotipe diperlihatkan, tipe wild-homozigot A / A (hijau), varian homozigot G / G (merah), dan heterozigot G / A (biru).



Log perubahan dalam fluoresensi reporter dinormalisasi diplot terhadap nomor siklus PCR. Plot dari alat ini mengilustrasikan 9 log kisaran dinamis linier untuk pengujian DNA plasmid TaqMan® yang mengandung urutan target hCCNB1 dalam pengenceran seri sepuluh kali lipat (hCCNB1 adalah cyclin b1 g2 / mitotik spesifik manusia, kromosom 5, 5q12).